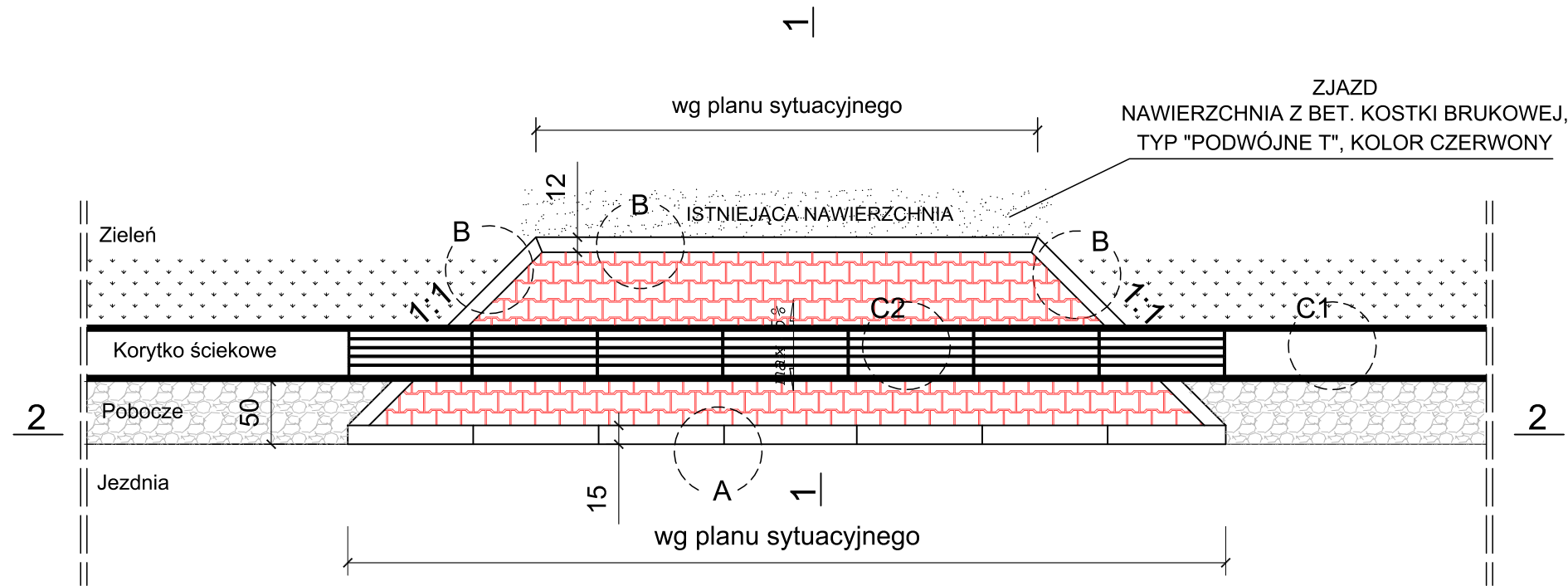
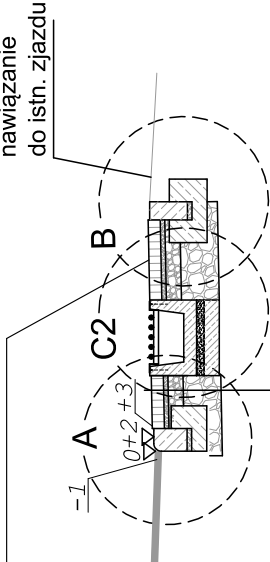


PRZEKRÓJ TYPOWY PRZEZ ZJAZD II
skala 1:50



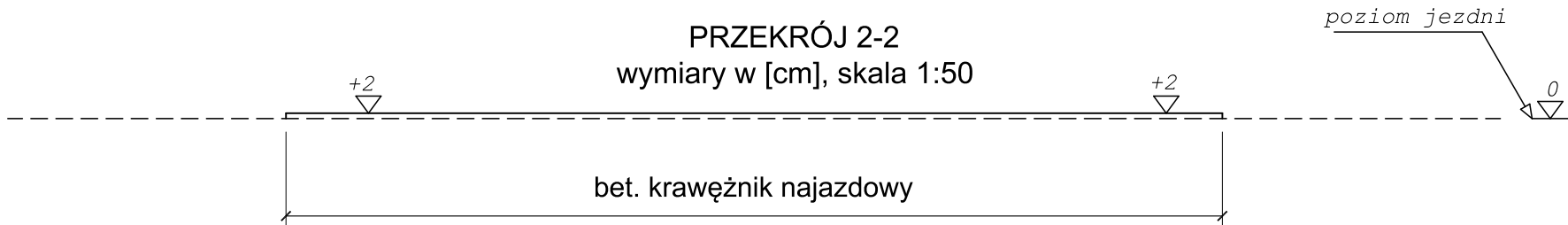
PRZEKRÓJ 1-1
wymiary w [cm]
skala 1:50

kierunki i wartości spadków
wg stanu istn.

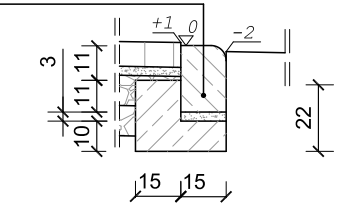


ZJAZD	
warstwa ściernalna - bet. kostka brukowa typ "podwójne T", kolor czerwony	8cm
zaprawa cementowa (wyrób gotowy)	3cm
podbudowa z kruszywa łamanego stabilizowanego mech. 0/31,5	10cm
podbudowa z kruszywa łamanego stabilizowanego mech. 0/63	25cm
ŁĄCZNIE	46cm

PRZEKRÓJ 2-2
wymiary w [cm], skala 1:50

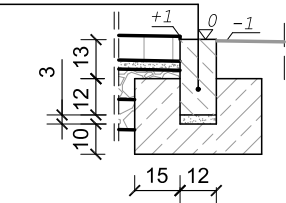


SZCZEGÓŁ "A"
wymiary w [cm]
skala 1:25



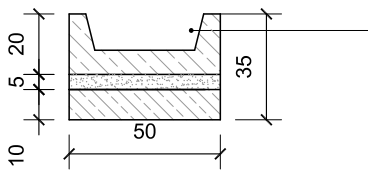
krawężnik bet. najazdowy
o wym. 15x22x100cm ułożony
na podsypce cem. - piaskowej
1:4 o grubości 3cm
oparty na ławie bet. z oporem
- beton C12/15 0,050 m³/mb

SZCZEGÓŁ "B"
wymiary w [cm]
skala 1:25



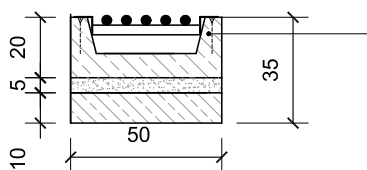
opornik bet.
o wym. 12x25x100cm ułożony
na podsypce cem. - piaskowej
1:4 o grubości 3cm
oparty na ławie bet. z oporem
- beton C12/15 0,087 m³/mb

SZCZEGÓŁ "C1"
wymiary w [cm]
skala 1:25



korytko bet. o wym 50x20x50cm
ułożone na podsypce cem. -
piaskowej 1:4 oraz ławie
bet.- beton C12/15 0,045m³/mb

SZCZEGÓŁ "C2"
wymiary w [cm]
skala 1:25



korytko bet. o wym 50x20x50cm
z rusztem żeliwnym
ułożone na podsypce cem. -
piaskowej 1:4 oraz ławie
bet.- beton C12/15 0,045m³/mb



BIURO INŻYNIERSKIE MK Spółka Jawna
tel.(033) 876 28 72 M. Krawczyk, K. Strzeżyk
500 107 084 ul.Unii Europejskiej 10/88.1
504 078 174
e - mail: biuromk@onet.pl 32-602 OŚWIĘCIM

inwestor: Gmina Andrychów
ul. Rynek 15,
34-120 Andrychów

adres inwestycji: Łącznik od os Wawrzynówka do ul. Zarzecznej i do ul. Floriańskiej w Targanicach
Działki inwestycyjne nr: 405/1; 451/1; 405/3; 541/5; 406/4; 451/3; 407/5; 451/8; 407/3; 438/1; 450; 452/1; 454/1;
441/1; 439/1; 437/1; 440/18; 436/5; 436/3; 440/16; 435/1; 434/5; 446/4; 440/20; 434/4; 679/1; 387/1;
451/6; 452/2; 436/8; 434/6; 451/9 - Obręb: Targanice
Działki inwestycyjne nr: 2012; 79/1; 79/9 - Obręb: Sułkowice

faza projektu: PROJEKT BUDOWLANY

temat projektu: Przebudowa drogi gminnej od km 0+000,00 do km 0+645,72
w zakresie: budowy sieci oświetlenia ulicznego; remontu: jezdni, zjazdów,
dojść dla pieszych, pobocza, elementów odwodnienia i umocnienia skarp
w ramach zadania inwestycyjnego pn.: „Przebudowa łącznika od
os. Wawrzynówka do ul. Zarzecznej i do ul. Floriańskiej w Targanicach”

tytuł rysunku: SZCZEGÓŁ TYPOWY ZJAZDU II

opracował: /branża drogowa/
mgr inż. Barbara Francuz

projektował: /branża drogowa/
inż. Krzysztof Strzeżyk
nr upr. SLK/1553/PWOD/07

data:	skala:	nr rysunku:
X.2018r.	1:25;1:50	3.4